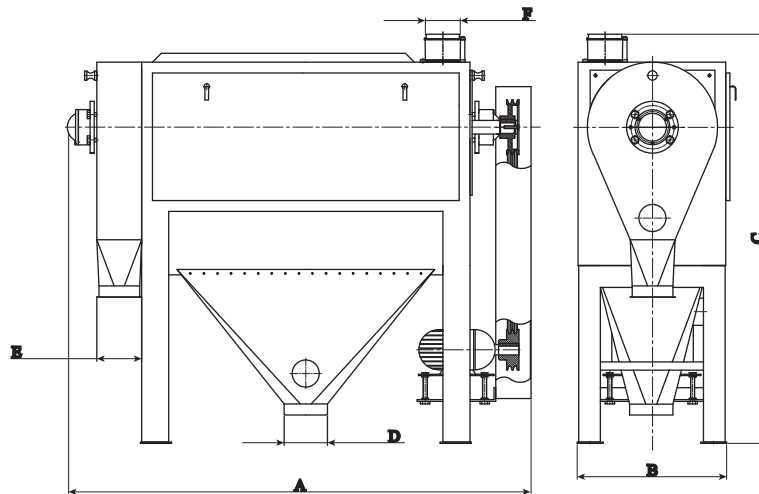




## KEPEK FIRÇASI

Bran Finisher  
Отрубная Щетка



| Type           | Dimensions (mm) |     |      |     |     |     | Capacity kg/h | Power kw |
|----------------|-----------------|-----|------|-----|-----|-----|---------------|----------|
|                | A               | B   | C    | D   | E   | F   |               |          |
| ZKF - 45 / 110 | 1700            | 570 | 1515 | 150 | 120 | 120 | 900-1800      | 5.5      |

**ZKF-101** Kepek Fırçası Rulman Yatağı

Bran Finisher Bearing Housting  
Корпус Подшипника Вымольной Машины



**ZKF-102** Kepek Fırçası Rulman Rulmanı

Bran Finisher Housting Bearing  
Подшипник Вымольной Машины

| Type         |
|--------------|
| 22212 + H312 |



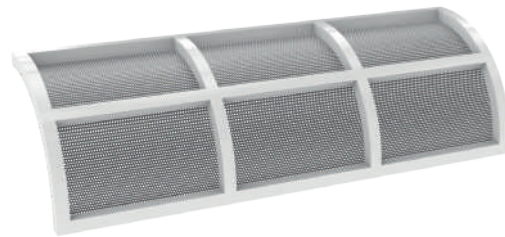
**ZKF-103** Kepek Fırçası Üst Giriş Feneri

Bran Finisher Top Entrance Cages  
Каркас Смотрового Стекла Вымольной Машины



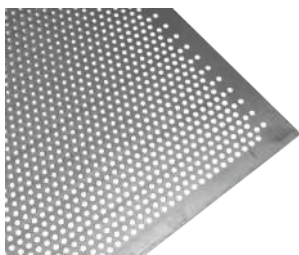
**ZKF-104** Kepek Fırçası Kafesi

Bran Finisher Liner Cage  
Каркас Отрубной Щетки Вымольной Машины



**ZKF-105** Kepek Fırçası Sacı

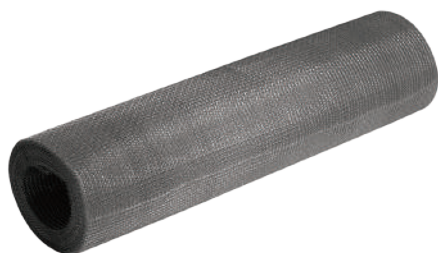
Bran Finisher Sheet  
Лист Отрубной Щетки



| Code       | Ø (mm)    | Thickness | Hole (Ø) | Hole Spacing |
|------------|-----------|-----------|----------|--------------|
| ZKF-105-05 | 2000x1000 | 0,5       | 0,5      | 1,00         |
| ZKF-105-06 |           | 0,5       | 0,6      | 1,20         |
| ZKF-105-07 |           | 0,5       | 0,7      | 1,40         |
| ZKF-105-08 |           | 0,5       | 0,8      | 1,50         |
| ZKF-105-10 |           | 0,5       | 1,00     | 2,00         |

**ZKF-106** Kepek Fırçası Teli

Bran Finisher Wire  
Решето Отрубной Щетки



| Code       | Micron             | Width (mm) | Lenght (m) |
|------------|--------------------|------------|------------|
| ZKF-106-24 | 24/110 x 0,35/0,25 | 1000       | 30         |
| ZKF-106-40 | 40/220 x 0,18/0,14 | 1000       | 30         |
| ZKF-106-50 | 50/250 x 0,14/0,11 | 1000       | 30         |