

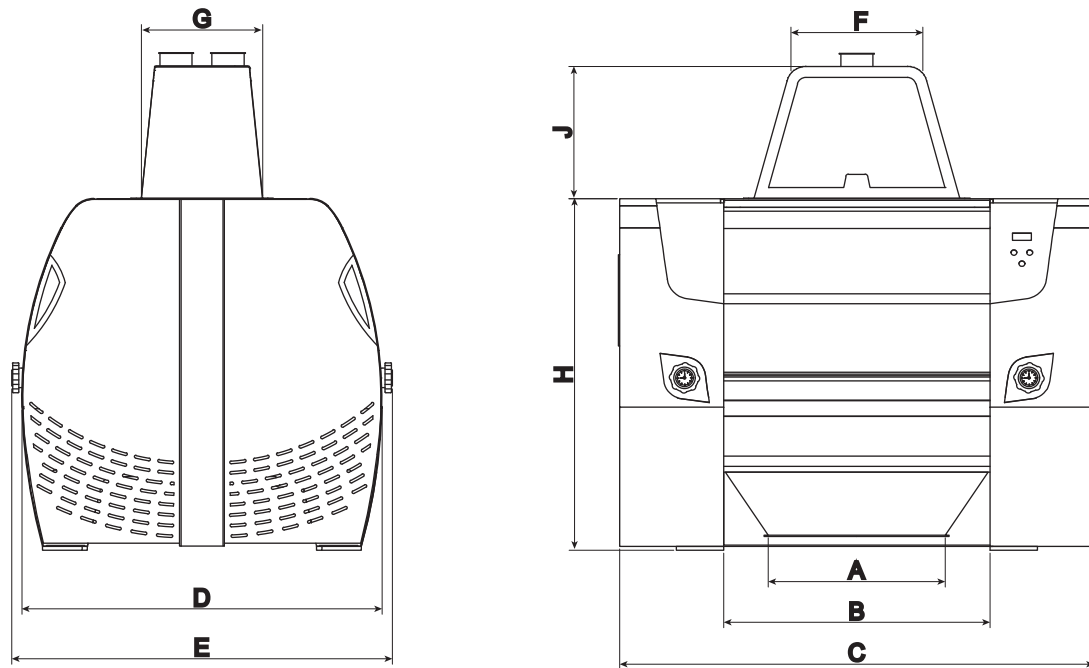


## VALS

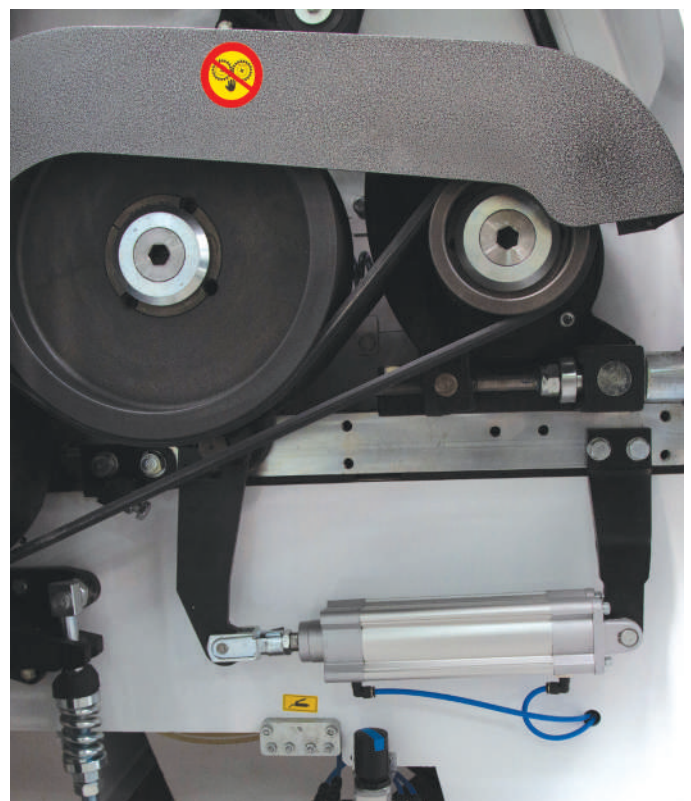
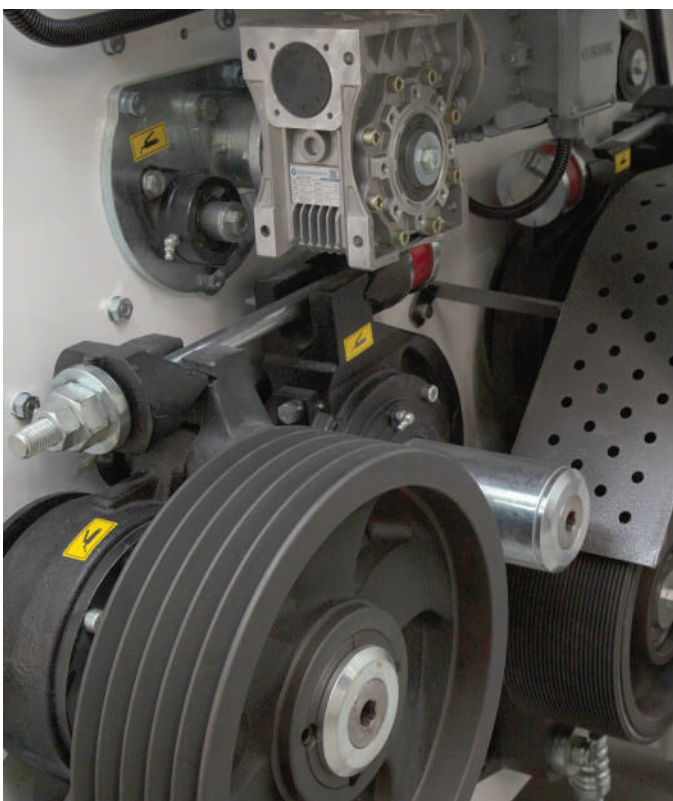
Roller Mill

Вальцовый Станок





TYPE	Technical Feature			Dimensions									Weight (Kg)
	Roller Dia (Ø)	Roller Length (mm)	Volume By Sea (m <sup>3</sup> )	A	B	C	D	E	F	G	H	J	
ZPV -250/800	250	800	4,8	560	805	1610	1330	1490	430	480	1340	500	2930
ZPV -250/1000	250	1000	5,4	560	1005	1810	1330	1490	430	480	1340	500	3130
ZPV -250/1250	250	1250	6,1	870	1255	1255	1330	1490	430	480	1340	500	3330





## ZVP-101 Vals Topu (Kırma - Liso)

Roll (Break - Smooth)  
Вальцовый цилиндр  
(рифленый и гладкий)



Code	Type	Technical Features		
		Volume By Sea (m <sup>3</sup> )	Cylinders Diameter (mm)	Cylinders Length (mm)
ZVP-101	250/800	4,5	Ø250	800
	250/1000	5,0		1000
	250/1250	5,6		1250
	300/800	4,5	Ø300	800
	300/1000	5,5		1000
	300/1250	6,2		1250

## ZVP-102 Vals Dişlisi

Roller Mills Gear  
Шестерня



Code	Type	Ø (mm)
ZVP-102	44/36D (Smooth)	70
	56/24D (Break)	70

## ZVP-103 Vals Triger Kasnak Takımı (Kırma - Liso)

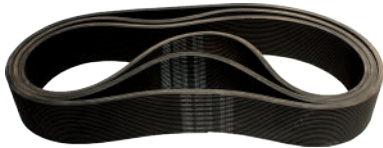
Roller Mill Pulley Set (Break - Smooth)  
Комплект Шкивов межвальцевой передачи



Code	Taper Bush	PL 22 Groove															
		Hole Diameter															
ZVP-103	1610	14	16	18	19	20	22	24	25	28	30	32	35	38	40	-	-
	1615	14	16	18	19	20	22	24	25	28	30	32	35	38	40	-	-
	2012	18	19	20	22	24	25	28	30	32	35	38	40	42	45	48	50
	2017	18	19	20	22	24	25	28	30	32	35	38	40	42	45	48	50
	2517	20	22	24	25	28	30	32	35	38	40	42	45	48	50	55	60
	2525	20	22	24	25	28	30	32	35	38	40	42	45	48	50	55	60
	3020	25	28	30	32	35	38	40	42	45	48	50	55	60	65	70	75
	3030	25	28	30	32	35	38	40	42	45	48	50	55	60	65	70	75
	3525	35	38	40	42	45	48	50	55	60	65	70	75	80	85	90	-
	3535	35	38	40	42	45	48	50	55	60	65	70	75	80	85	90	-
	4030	40	42	45	48	50	55	60	65	70	75	80	85	90	95	100	-
	4040	40	42	45	48	50	55	60	65	70	75	80	85	90	95	100	-

**ZVP-104 Polly V Kayışları**

**Polly V Belts**  
**Поллуклиновые Ремни**



Code	Type	Ø (mm)
<b>ZVP-104</b>	Polly V Belts	22 DPL 1765
	Triger Time Belts	8M36PK1760

**ZVP-105 Vals Kamalı - Burçlu V Kasnakları**

**Roller Mill With Pim - V Pulley**  
**Клиновидный Шкив Вальцевого станка**



Code	V17				
	Type	Diamater	Outside Diameter	Pulley Type	Bush
<b>ZVP-105</b>	140/3	140	147	3	2517
	150/3	150	157	3	2517
	160/3	160	167	3	2517
	170/3	170	177	3	3020
	180/3	180	187	3	3020
	190/3	190	197	3	3020
	200/3	200	207	3	3020
	212/3	212	219	3	3020
	224/3	224	231	3	3020
	236/3	236	243	3	3535
	250/3	250	257	3	3535

**ZVP-106 V Kasnak Kayışları**

**V Belts**  
**Клиновидные Ремни Вальцевого станка (для Шкива)**



Code
<b>ZVP-106-13</b>
<b>ZVP-106-17</b>
<b>ZVP-106-22</b>



## ZVP-107 Vals Sabit Yatađı

Roller Mill Fixed Housin  
Фиксированный Корпус Вальца



## ZVP-108 Vals Oynar Yatađı (Sol - Sađ)

Roller Mill Moving Housing (Left - Right)  
Подвижный Корпус Вальца



Code
ZVP-108-L
ZVP-108-R

## ZVP-109 Vals Çatal (Sol - Sađ)

Fork (Left - Right)  
Вилка Станка (Левая-Правая)



Code
ZVP-109-L
ZVP-109-R

## ZVP-110 Vals Yatak Sabitleme Ayar Kolu (Sol - Sađ)

Roller Mill Fixing Adjustment Handle (Left - Right)  
Ручка Настройки Фиксированного Корпуса Станка (Левая-Правая)



Code
ZVP-110-L
ZVP-110-R

## ZVP-111 Vals Ayar Kolu (Sol - Sađ)

Roller Mill Adjustment Handle (Left - Right)  
Ручка Настройки (Левая-Правая)



Code
ZVP-111-L
ZVP-111-R

## ZVP-112 Vals Gerdirme Takozu

Spanner Wedge  
Натяжной Башмак



## ZVP-113 Pnömatik Vals Sabit Yatađı (Sol - Sađ)

Pneumatic Roller Mill Fixed Housin (Left - Right)  
Фиксированный Корпус Пневматического Станка



Code
ZVP-113-L
ZVP-113-R

## ZVP-114 Pnömatik Vals Oynar Yatađı

Pneumatic Roller Mill Move Housing  
Подвижный Корпус Пневматического Станка



**ZVP-115 Pnömatik Vals Kolu (Sol - Sağ)**

Piston Handle Casting (Left - Right)  
Рычаг Вальцевого Станка (Левый-Правый)



Code
ZVP-115-L
ZVP-115-R

**ZVP-116 Vals Yatak Takozu**

Roller Mill Housing Wedge  
Колодка Корпуса Вальца



**ZVP-117 Pnömatik Vals Büyük Piston Bağlantı Dökümü - 1**

Pneumatic Roller Mill Dump of Big Connection Piston - 1  
Рычаг Большого Поршня Пневматического Станка - 1



**ZVP-118 Pnömatik Vals Büyük Piston Bağlantı Dökümü - 1**

Pneumatic Roller Mill Dump of Big Connection Piston - 2  
Рычаг Большого Поршня Пневматического Станка - 2



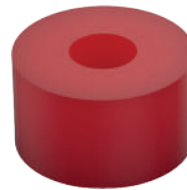
**ZVP-119 Vals Top Siktirma Takozu**

Roll Pressing Wedge  
Колодка Сжатия Вальцов



**ZVP-120 Vals Kalıp Yaya Takozu**

Mould Spring Wedge  
Натяжная Колодка



**ZVP-121 Vals Kalıp Yayı Takoz Pulu**

Mould Spring Wedge Washer  
Шайба Натяжной Колодки



**ZVP-122 Vals Topu Gergi Pulu**

Roller Mill Rove  
Дисковая Шайба Вальцов





## ZVP-123 Vals Topu Ayar Mekanizması (Takım)

Roller Mill Adjust Mechanism (Set)  
Рычаг регулировки Вальцов



## ZVP-124 Vals Danelik Ayar Mili

Roller Mill Roll Tension Shaft  
Регулировочный Вал Питающего Вальца



## ZVP-125 Vals Topu Ayar Yatađı

Roller Mill Adjust Housing  
Регулировачный Корпус Вальца



## ZVP-126 Vals Kovan Sıkma Plastiđi

Roller Mill Turning Plastic  
Корпус сжатой Втулки Вальца



## ZVP-127 Vals Saat Kovanı

Roller Mill Turning  
Корпус Датчика Вальца



## ZVP-128 Vals Saati

Roller Mill Clock  
Датчик Вальца



## ZVP-129 Vals Yatađı Alüminyum Kapađı (Ön)

Roller Mill Housing Aluminium Cover (Front)  
Алюминевая Крышка Корпуса Вальца (Передняя)



## ZVP-130 Vals Yatađı Alüminyum Kapađı (Arka)

Roller Mill Housing Aluminium Cover (Rear)  
Алюминевая Крышка Корпуса Вальца (Задняя)



**ZVP-131 Pnömatik Vals Yatağı Alüminyum Kapak (Ön - Sol)**

Pneumatic Roller Mill Housing Aluminium Cover (Front / Right)  
Алюминевая Крышка Корпуса Вальца (Передняя-Левая)



**ZVP-132 Pnömatik Vals Yatağı Alüminyum Kapak (Ön - Sağ)**

Pneumatic Roller Mill Housing Aluminium Cover (Front / Right)  
Алюминевая Крышка Корпуса Вальца (Передняя-Правая)



**ZVP-133 Pnömatik Vals Yatağı Alüminyum Kapak (Arka)**

Pneumatic Roller Mill Housing Aluminium Cover (Rear)  
Алюминевая Крышка Заднего Корпуса Вальца



**ZVP-134 Pnömatik Vals Gergi Yayı**

Pneumatic Roller Mill Housing Tension Spring  
Натяжная Пружина Пневматического Вальца



**ZVP-135 Vals Yatağı Gergi Yayı**

Roller Mill Tension Housing  
Натяжная Пружина Корпуса Вальца



**ZVP-136 Silindir Takma Sökme Hidrolik Aparatı**

Cylinder Installing - Dismantling Hydraulic Apparatus  
Подшипосъемник Вальца



**ZVP-137 Vals Topu Sacı Lastik**

Roller Mill Roll Rubber With Sheet  
Двухбортовой Пыльник Вальца



**ZVP-138 Vals Karteri Sızdırmazlık Lastiği**

Roller Mill Pan Sealing Rubber  
Однобортовой Пыльник Вальца







## ZVP-139 Vals Fırça Mekanizması (Ayarlı)

Roller Mill Brush Mechanism  
Корпус Механизма Щетки Вальца (Регулируемый)



Code	Size (mm)
ZVP-139-60	600
ZVP-139-80	800
ZVP-139-100	1000
ZVP-139-125	1250
ZVP-139-150	1500

## ZVP-140 Vals Fırça Mekanizması (Liso)

Roller Mill Brush Mechanism (Smoot)  
Корпус Ножа Вальца



Code	Size (mm)
ZVP-140-60	600
ZVP-140-80	800
ZVP-140-100	1000
ZVP-140-125	1250
ZVP-140-150	1500

## ZVP-141 Vals Fırçası (Sarı Ot Tanpiko) Liso

Roller Mill Brush (For Smoot Rolls) (Smoot)  
Щетка Гладкого Вальца



Code	Size (mm)	Lenght (mm)			
ZVP-141-2527	25x27	800	1000	1250	1500
ZVP-141-3030	30x30	800	1000	1250	1500
ZVP-141-3040	30x40	800	1000	1250	1500
ZVP-141-4040	40x40	800	1000	1250	1500

## ZVP-142 Vals Fırçası (Kahverengi Kaz Tüylü) Kıırma

Roller Mill Brush (For Break Rolls) Break  
Щетка Рифленного Вальца



Code	Size (mm)	Lenght (mm)			
ZVP-142-2527	25x27	800	1000	1250	1500
ZVP-142-3030	30x30	800	1000	1250	1500
ZVP-142-3040	30x40	800	1000	1250	1500
ZVP-142-4040	40x40	800	1000	1250	1500

**ZVP-143 Vals Danelik Triger Kayışı**

Feeder Timing Belt  
Ремень Питающего Вала



Code	Type	Dimensions	Width
ZVP-143	5M	350	25
		375	25
		400	25
		425	25
		450	25
		475	25
		500	25
		525	25

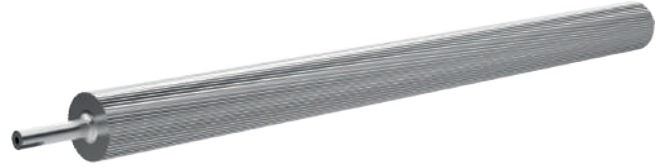
**ZVP-144 Vals Danelik Silindiri (Helezon Tip)**

Roller Mill Feed Roll (Conveyor Type)  
Питающий Вал (Винтовой)



**ZVP-145 Vals Danelik Silindiri (Helis Tip)**

Roller Mill Feed Roll (Helical Type)  
Питающий Вал (Спиральный)



**ZVP-146 Vals Danelik Silindiri (Sıra Tip)**

Roller Mill Feed Roll (Order Type)  
Питающий Вал (Гладкий)



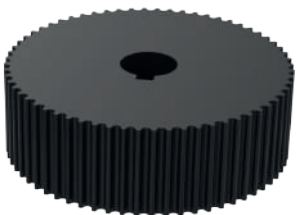
**ZVP-147 Vals Danelik Silindiri (Vertikal Tip)**

Roller Mill Feed Roll (Vertical Type)  
Питающий Вал (Нарезной)



**ZVP-148 Danelik Triger Dişli (Büyük)**

Roller Mill Feed Roll (Conveyor Type)  
Шестерня Питательного Вальца (Большая)



**ZVP-149 Danelik Triger Dişli (Küçük)**

Roller Mill Feed Roll (Helical Type)  
Шестерня Питательного Вальца (Маленькая)

